

Płyty naścienne HENDO

Zalety płyt HENDO

- ◆ wodoodporne
- ◆ niewrażliwe na grzyby i pleśnie
- ◆ duża odporność na uszkodzenia
- ◆ łatwy, czysty montaż
- ◆ powierzchnia chłodna w dotyku
- ◆ duży wybór wzorów

Funkcje estetyczne płyt

Pod względem dekoracyjnym płyty HENDO mogą naśladować wszystkie z popularnych typów okładzin ściennych. W stałej ofercie znajduje się około 50 wzorów płyt. Od imitujących drewno w różnych kolorach, mur ceglany, naturalne kamienie, surowy beton, po wzory graficzne związane z bieżącymi trendami aranżacji wnętrz.

Dzięki temu mogą znajdować zastosowanie przy realizacjach przestrzeni o różnorodnym przeznaczeniu.

- ◆ wnętrza domowe: kuchnie, sypialnie, salony, korytarze, łazienki;
- ◆ pomieszczenia biurowe;
- ◆ obiekty publiczne;
- ◆ sale konferencyjne;
- ◆ recepcje;
- ◆ lokale gastronomiczne;
- ◆ sklepy;
- ◆ stacje benzynowe;
- ◆ baseny itp.

Poza gotowymi wariantami można również zamówić wzór indywidualny. Taka opcja dostępna jest już od ilości kilku metrów kwadratowych.

Takie rozwiązanie jest możliwe, dlatego, że płyty HENDO to produkt wytwarzany w fabryce w Polsce, przez polskiego producenta. Skracca to łańcuch dostaw pomiędzy klientem a wytwórcą.

Wzór indywidualne powinien być przygotowany jako pliki bitmapowe (jpg, tif) w rozdzielczości min 200 dpi w rozmiarze 1:1.

Właściwości płyt HENDO

Płyty wykonane są w oparciu o surowce mineralne z niewielkim dodatkiem substancji wiążących. Charakteryzują się wysokim ciężarem właściwym i gęstością przekraczającą 2000 kg/m³.



Rys 1. Płyty można montować na różnych rodzajach podłoży, również bezpośrednio na stare płytki ceramiczne

Powierzchnia płyt może być wykończona w **polysku** lub **macie**. Lepsza od ceramiki udatność odpowiada za mniejszą podatność na uszkodzenia mechaniczne.

Płyty HENDO są całkowicie odporne na wilgoć oraz niepodatne na działanie grzybów i pleśni.

Płyty HENDO przeznaczone są do stosowania wewnątrz pomieszczeń.

Rodzaje płyt HENDO

Płyty wytwarzane są w trzech wariantach grubości:

- ◆ 3 mm
- ◆ 4 mm
- ◆ 5 mm

różniących się sztywnością i ciężarem.

Ma to znaczenie przy doborze płyty odpowiedniej do niwelacji nierówności ściany, na której ma być montowana. Grubsze płyty charakteryzują się większą sztywnością.

Pióro/wpust

Płyty o grubości 5 mm mogą być wykończone na **pióro/wpust** (obce pióro) co sprawia, że idealny montaż bez widocznej spoiny jest bardzo łatwy.

Rozmiary płyt



Rys 2. Płyta 5 mm, wykończenie na pióro/wpust

Płyty HENDO produkowane są w dwóch wariantach wielkości:

- ◆ 122x244 cm (cała płyta)
- ◆ 120x60 cm (w komplecie 4 szt.)

Płyty małe są oznaczone numerami na spodniej stronie. Ma to ułatwić dopasowanie płyt o mniej charakterystycznych wzorach.

Płyty małe są łatwiejsze w montażu ze względu na mniejszy ciężar.



Rys 3. Rozmiary płyt, płyta 122x244 cm i komplet 4 płyt o wymiarach 120x60 cm każda

Certyfikaty

Płyty posiadają wszystkie niezbędne atesty i certyfikaty budowlane.

- ◆ Atest higieniczny **HK/B/0024/01/2017**
- ◆ Raport klasyfikacyjny w reakcji na ogień nr **138/BW/17**

Sprawdź szczegóły na: www.hendo.com.pl

Montaż płyt HENDO

Płyty montujemy przy pomocy kleju montażowego dobranego odpowiednio do powierzchni ściany.

Narzędzia i sprzęt

Lista narzędzi pomocnych przy montażu okładzin ściennych.

Pomiar

- ◆ miara
- ◆ miernik laserowy
- ◆ Gruntowanie ściany
- ◆ pędzel, wałek

Narzędzia do montażu płyt

- ◆ kliny montażowe
- ◆ szczypce tnące
- ◆ szpachelka
- ◆ laser krzyżowy
- ◆ poziomnica
- ◆ łąta murarska
- ◆ wyciskacz do kartuszy
- ◆ drabina

Narzędzia do obróbki płyt

- ◆ pilarka tarczowa, piła
- ◆ wiertarka
- ◆ wiertła koronowe
- ◆ szlifierka kątowa
- ◆ ścisiki stolarskie
- ◆ Środki ochrony indywidualnej
- ◆ odpowiednie rękawice
- ◆ okulary ochronne

Przygotowanie podłoża

Płyty HENDO można montować na wszystkich rodzajach ścian. Najlepsze efekty uzyskuje się oczywiście na prostych, gładkich ścianach.

Płyty HENDO można montować bezpośrednio na stare płytki ceramiczne.

Jeśli pojawiają się nierówności zalecany jest wariant płyty z wykończeniem na pióro/wpust.

Przed montażem wymagane jest zawsze oczyszczenie ściany i nałożenie gruntu na całej powierzchni.



Rys 4. Gruntowanie ściany

Przygotowanie materiałów do robót

Przed przystąpieniem do prac trzeba przygotować materiały w odpowiedniej ilości. Płyty naścienne w ilości oszacowanej przy pomiarze, klej do montażu i silikon do wykończenia krawędzi.

Płyty HENDO w rozmiarze 120x60 cm są pakowane w komplety po 4 szt. w osobne kartony. Przed montażem trzeba sprawdzić materiał. Można też zrobić kontrolę pasowania wzoru.



Rys 5. Płyty HENDO (małe) pakowane są kompletami w kartony zapewniające bezpieczny transport



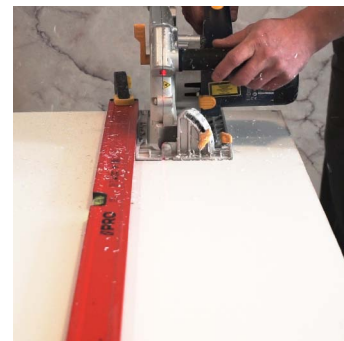
Rys 6. Płyty są numerowane

Wykonywanie prac /montaż okładzin

Przed omówieniem montażu zajmiemy się sposobami obróbki płyt.

Obróbka płyt HENDO

Do obróbki płyt HENDO stosujemy podstawowe narzędzia. Płyta jest znacznie bardziej podatna na cięcie niż płytki ceramiczne, czy kamienne.



Rys 7. Płyty docinamy za pomocą pilarki tarczowej

Wszystkie prace muszą odbywać się zgodnie z zasadami BHP

Docinanie płyt odbywa się przy użyciu pilarki tarczowej. Cięcia dokonuje się na podstawie pomiaru i dokładnego odmierzenia i zaznaczenia na płycie.

Płyty na krawędziach wypukłych docina się i obrabia za pomocą frezarki krawędziowej pod kątek 45° do montażu na styk.

Otwory w płytach na podstawie obmiaru wycina się przy pomocy wiertła koronowych i szlifierki kątowej.



Rys 8. Wycinanie otworów wiertłem koronowym

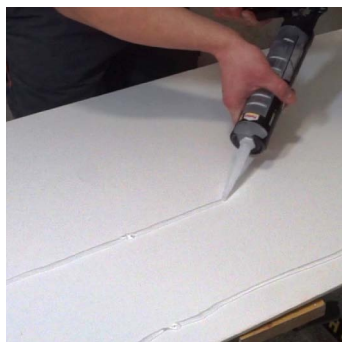
Zejścia płaszczyzn uszczelnia się odpowiednio dobranym kolorystycznie silikonem.

Montaż płyt naściennych HENDO

Montaż płyt odbywa się za pomocą kleju montażowego. Klej dobieramy odpowiedni do powierzchni ściany. Możemy stosować wszystkie popularne i uniwersalne rodzaje klejów montażowych.

Klej standardowo nakładamy:

- ◆ w liniach co 10-15 cm i punktowo pomiędzy,
- ◆ punktowo.
- ◆ punktowo dużymi placami przy montażu na bardzo nierównych ścianach.



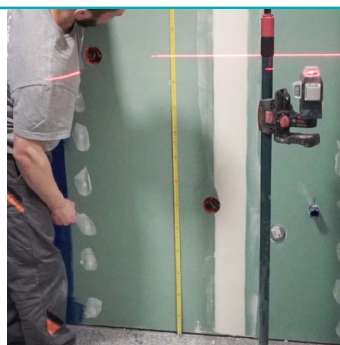
Rys 9. Nakładanie kleju liniowo

Przy montażu ważne jest równe zamontowanie pierwszej płyty.

Wyznaczamy poziom pamiętając o zachowaniu na dole szczeliny dylatacyjnej 2-5 mm. Płyty poziomujemy używając klinów montażowych.

Przyłożoną płytę dociskamy łatą lub poziomnicą sprawdzając jednocześnie jakość montażu.

Pióro ma postać cienkiej listewki. Mocujemy je, wsuwając w szczelinę, w krawędzi płyty. Pióro montujemy we wszystkich krawędziach poziomych i pionowych. Pióro docinamy na odpowiednią długość szczypcami tnącymi.



Rys 10. Wyznaczenie poziomu zależnie od orientacji montażu płyt



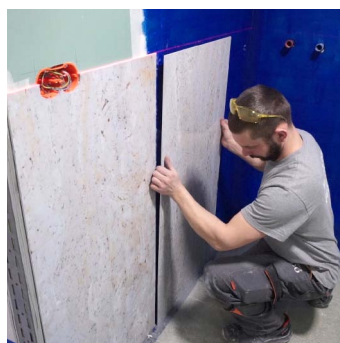
Rys 11. Kliny montażowe



Rys 12. Montaż pióra



Rys 13. Pióro docinamy szczypcami tnącymi



Rys 14. Montaż kolejnej płyty

Każdą kolejną płytę dociskamy łatą lub poziomnicą sprawdzając jednocześnie jakość montażu. Cały czas kontrolujemy jakość pracy. dbamy o odpowiedni docisk płyt i równe płaszczyzny.

Montując frezowane, pod kątem 45° płyty na narożniku wypukłym, możemy użyć taśmy, w celu przytrzymania krawędzi, do czasu związania kleju.



Rys 15. Montaż płyt na narożniku wypukłym

Montaż dużej płyty

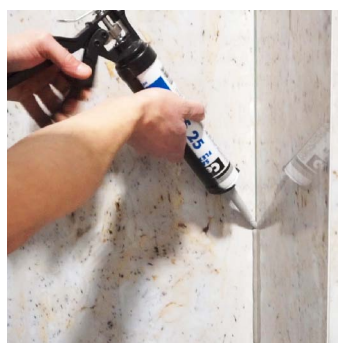
Duże płyty montujemy w podobny sposób co małe. Płyty o indywidualnym wzorze dekoracyjnym możemy zamontować bezpośrednio na ścianie. Pamiętajmy jednak o zamontowaniu podpory na odpowiedniej wysokości.



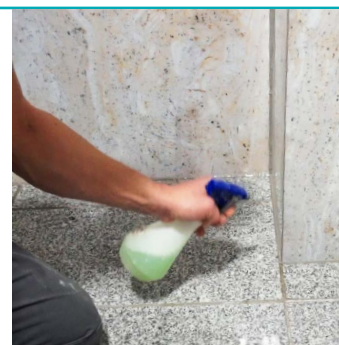
Rys 16. Montaż dużej płyty

Uszczelnianie krawędzi

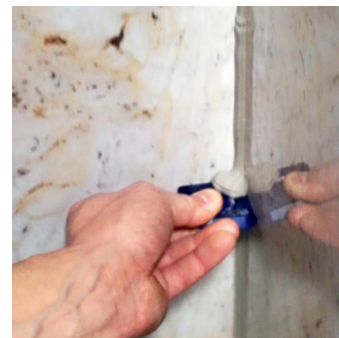
Zejścia płaszczyzn uszczelniamy silikonem o odpowiednio dobranym kolorze. Najpierw наносимy silikon na krawędzie, potem natryskujemy wodę z płynem, co pomoże w estetycznym wygładzeniu spoiny. Na końcu wyrównujemy spoiny przy użyciu specjalnej kostki.



Rys 17. Nakładanie silikonu



Rys 18. Natrysk detergentu



Rys 19. Wyrównywanie spoiny

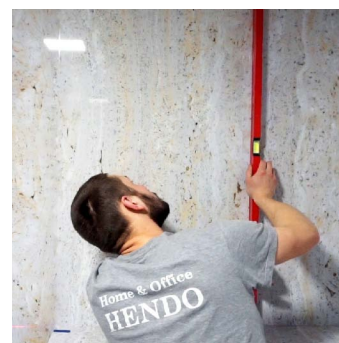
Konserwacja i naprawa

Płyty HENDO czyści się standardowymi płynami do mycia bez dodatków substancji ściernych używając miękkiej szmatki.

Płyty uszkodzone mechanicznie trzeba wymienić na nowe.

Ocena jakości wykonanych prac

Oceniając jakość prac zwracamy uwagę na płaszczyzny, zachowane pionory oraz jakość łączenia płyt i uszczelnienia spoin.



Rys 20. Kontrola jakości

Więcej informacji:
www.hendo.com.pl

- poradniki video
- wzory płyt HENDO
- wzory profili HENDO

